

## GRENAA VARMEVÆRK – Nyhedsbrev maj 2024

 Følg os på Facebook. Her får du bl.a. information om hverdagshistorier og gode råd om din fjernvarme.

 Find mange nyttige informationer på vores hjemmeside:  
[www.grenaa-varmevaerk.dk](http://www.grenaa-varmevaerk.dk)



### Abonnementsaftale på fjernvarmeunits

Hos Grenaa Varmeværk er det nu muligt at få en abonnementsaftale på en fjernvarmeunit. En fjernvarmeunit er bindeleddet mellem fjernvarmenettets hovedhaner og ejendommens varmesystem – en ny og effektiv unit kan bidrage til bedre udnyttelse af den leverede

fjernvarme, der særligt opnås ved en lav returtemperatur.

Lav returtemperatur betyder færre omkostninger for Grenaa Varmeværk, og det kommer alle forbrugere til gode.

Abonnementsaftalen reguleres årligt, prisen for leje af en varmeunit vil fremgå af gældende takstblad.

Abonnementsaftalen betales sammen med de ordinære rater.

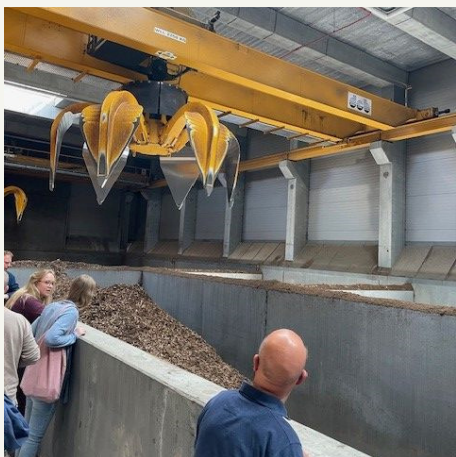
[Læs mere om abonnementsaftale på fjernvarmeunit her](#)



### **Bygningen til elkedlen tager form**

Byggeriet af bygningen, som skal huse Grenaa Varmeværks nye elkedel, går planmæssigt.

I maj er bygningen blevet rejst, vinduer er isat, og taget er lukket. Primo juni påbegyndes alt indvendigt arbejde, inden den 6 meter høje elkedel kan blive indsat i august.



### **Rundvisning på Grenaa Varmeværk**

Grenaa Varmeværk havde den 15. maj 2024 fornøjelsen af at rundvise Kultur- Udvikling- Teknik og Miljøafdelingen hos Norddjurs Kommune.

Norddjurs Kommune blev rundvist på Grenaa Varmeværks flisværk, hvor de hørte om udviklingen samt de seneste nye tiltag for en grøn omstilling hos Grenaa Varmeværk.

Endvidere blev der fortalt om flisværkets funktioner, solvarmeanlæggene, luft/vandvarmepumperne, de el-producerende solcelleanlæg samt det igangværende byggeri til den 10 MW elkedel, som forventes at blive idriftsat i september 2024.

Grenaa Varmeværk er glade for den positive interesse, der er for vores værk.



## Travlhed i anlægsafdelingen

I løbet af foråret har Grenaa Varmeværks anlægsafdeling bl.a. færdiggjort tilslutning af et nyudstykket boligområde. Grenaa Varmeværk tilslutter løbende nye forbrugere og renoverer løbende eksisterende stikledninger og hovedledninger.

På billederne ses tilslutningen af to nye erhvervsbygninger i Grenaa.



## Bedre biodiversitet på varmeværkets område

Tilbage i år 2020 anlagde Grenaa Varmeværk et areal på ca. 1,5 ha med bivenlige planter, således at der blev skabt gode leveforhold for sommerfugle og vilde bier.

Det blev anlagt som en del af det landsdækkende projekt "Vild med Vilje", hvor Norddjurs Kommune arbejdede på at gøre naturen vildere, rigere og mere mangfoldig. Det ønsker Grenaa Varmeværk fortsat at bidrage til ved at skabe bedre biodiversitet på varmeværkets område.

## Distribution og varmetal april måned 2024

[Læs mere om denne måneds  
distribution/varmetal](#)

