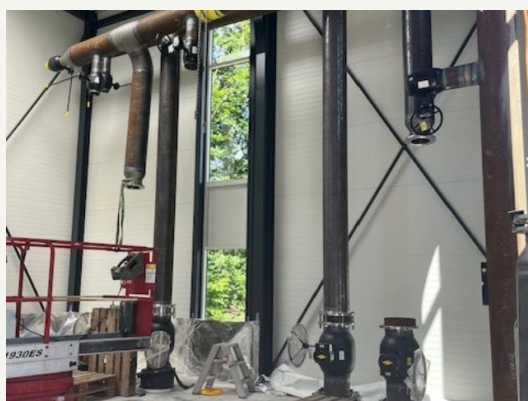


GRENAA VARMEVÆRK – Nyhedsbrev juni 2024

 Følg os på Facebook. Her får du bl.a. information om hverdagshistorier og gode råd om din fjernvarme.

 Find mange nyttige informationer på vores hjemmeside: www.grenaa-varmevaerk.dk



Byggeriet af elkedelbygningen er godt i gang

I juni blev der ført højspændingskabel ind i bygningen.

Selve bygningen er nu lukket og alt indvendigt arbejde, bl.a. diverse rørarbejde, påbegyndes – samtidig pågår også udvendigt grave- og rørarbejde.



Stor udnyttelse af solvarmeanlæggene i maj

En meget solrig maj måned har betydet, at vores 2 solvarmeanlæg har produceret 2.870 MWh. Solvarmeproduktionen i maj svarer til det samlede årlige varmeforbrug i ca. 158 standardhuse (et standardhus er 130 m² og har et årligt varmeforbrug på 18,1 MWh).

Det solrige vejr har også betydet, at begge fliskedler har været stoppet i store dele af maj måned, og at der primært er produceret varme på solvarmeanlæg og varmepumper.

I samme periode sidste år producerede solvarmeanlæggene 2.480 MWh.





Udskiftning af fremløbs- og returpumpe

Grenaa Varmeværk har ultimo maj og primo juni udskiftet to pumper – den ene var en returpumpe på Grenaa Varmeværks central på Bredstrupvej, her blev der desuden udskiftet fundament, kabler og frekvensomformer.

Den anden pumpe var en fremløbspumpe på Grenaa Varmeværks central på Violskrænten.

På de første 2 billeder ses den gamle og nye returpumpe på centralen på Bredstrupvej, og på de sidste 2 billeder ses den gamle og nye fremløbspumpe på centralen på Violskrænten.



5 års gennemgang af solvarmeanlæg 2

Ultimo juni havde Grenaa Varmeværk 5 års gennemgang af solvarmeanlæg 2. Her blev overjordiske rør, solpaneler og rørsamlinger kontrolleret for fejl og mangler. Der blev ligeledes lavet en gennemgang af rørovervågning af rørene, som ligger i jorden.

Efterfølgende blev der udarbejdet en rapport af gennemgangen.





God sommer

Grenaa Varmeværk ønsker alle forbrugere en god sommer - vi træffes som normalt hele sommeren.



Distribution og varmetal maj måned 2024

[Læs mere om denne måneds
distribution/varmetal](#)

